

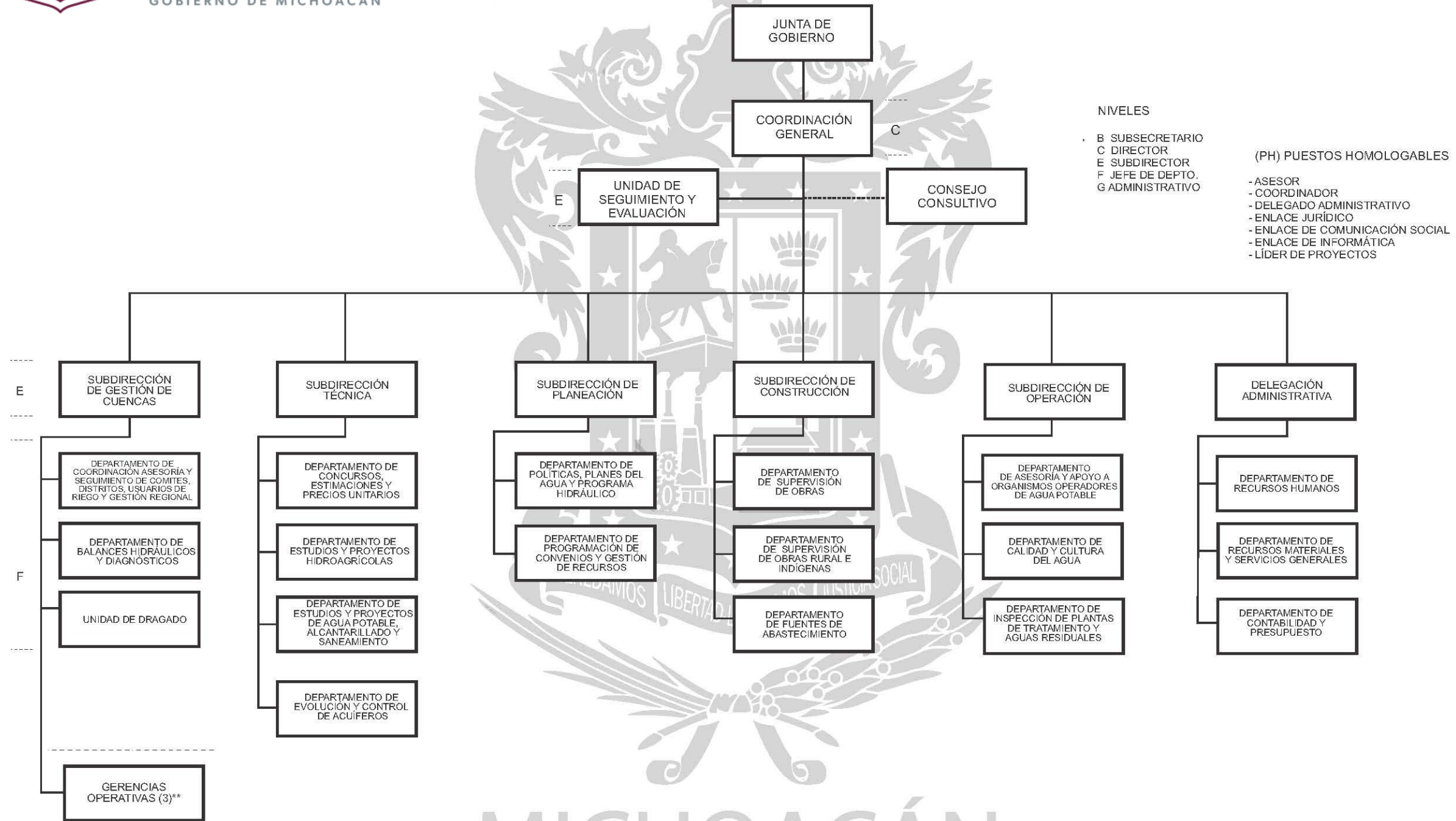


2021 - 2027



# Comisión Estatal del Agua y Gestión de Cuencas

GOBIERNO DE MICHOACÁN



### NIVELES

- B SUBSECRETARIO
- C DIRECTOR
- E SUBDIRECTOR
- F JEFE DE DEPTO.
- G ADMINISTRATIVO

### (PH) PUESTOS HOMOLOGABLES

- ASESOR
- COORDINADOR
- DELEGADO ADMINISTRATIVO
- ENLACE JURÍDICO
- ENLACE DE COMUNICACIÓN SOCIAL
- ENLACE DE INFORMÁTICA
- LÍDER DE PROYECTOS

\*\* CONTRATOS DE HONORARIOS, CUBIERTOS AL 50% CON RECURSOS FEDERALES

# MICHOACÁN