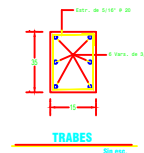
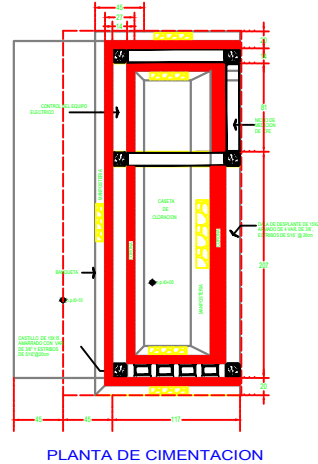


CANTIDADES DE OBRA		
CONCEPTOS	CANT.	UNIDAD
1. LIMPIEZA Y TRAZO DEL TERRENO PARA DESPLANTE DE ESTRUCTURAS	16.00	m <sup>2</sup>
2. EXCAVACION PARA DESPLANTE DE ESTRUCTURAS	3.84	m <sup>2</sup>
3. PLANTILLA DE CONCRETO F=150 Kg/m <sup>2</sup> DE 0.05m DE ESPESOR	7.91	m <sup>2</sup>
4. MAMPOSTERIA CON PIEDRA DE BANCAL, JUNTADO CON MORTERO CEMENTO-ARENA 1:3 CON ESPESOR DE JALA 1.00m	2.87	m <sup>2</sup>
5. SUMINISTRO Y COLOCACION DE FIERRO DE REFORZO (F=150 Kg/m <sup>2</sup> ) EN ESTRUCTURAS INCLUYE SUMINISTRO ALAMBRE DE AMARRA HABILITADO Y COLOCACION	16.00	Kg
6. FABRICACION Y COLOQUE DE CONCRETO SIMPLE F=175 Kg/m <sup>2</sup> VIBRADO CONADO CON MEMBRANA	1.86	m <sup>2</sup>
7. ACERO DE REFORZO EN ESTRUCTURAS (F=150 Kg/m <sup>2</sup> ) INCLUYE SUMINISTRO, EXPEDICION, ALAMBRE DE AMARRA HABILITADO Y COLOCACION	173.70	Kg
8. MORTERO DE TRABE Y LOSA RECOCIDO HASTA 15m DE ALTURA, JUNTADO CON MORTERO CEMENTO-ARENA 1:3 DE 1/4m DE ESPESOR	22.29	m <sup>2</sup>
9. PLANADO CON MORTERO-CEMENTO-ARENA 1:3	36.14	m <sup>2</sup>
10. ENBOQUILLADO CON MORTERO-CEMENTO-ARENA 1:3	36.00	m <sup>2</sup>
11. CELOSA CON TRABE Y LOSA RECOCIDO JUNTADO CON MORTERO	1.73	m <sup>2</sup>
12. PINTURA VINILICA INTERIORES Y EXTERIORES EN MAJOL 3 marcas	36.14	m <sup>2</sup>
13. IMPERMEABILIZACION CON EMULSION ASFALTICA (2 marcas)	13.00	m <sup>2</sup>
14. CUBRIMIENTO DE MADERA EN DALAS, CASTILLOS Y CERRAMIENTOS	16.29	m <sup>2</sup>
15. CUBRIMIENTO DE MADERA CON ACABADO NO APARENTE EN LOSAS CON ALTURA DE OBRA HASTA 3.00m	12.80	m <sup>2</sup>
16. SUMINISTRO E INSTALACION DE VENTANAS DE ALUMINO ANODIZADO DE 60x60 CM DE UNA SOLA HOJA CON MARCHO EN NOCHO DE MEDICION	1.00	PDA
17. PUERTA DE FIERRO ESTRUCTURAL DE 2.00x1.00m DE BOMBA DOSIFICADORA EN DOS HOJAS CON VENTILACION EN LA PARTE INFERIOR	2.00	PDA
18. PUERTA DE FIERRO ESTRUCTURAL DE 2.00x1.00m PARA TABLERO DE CONTROL DE CUARTO	1.00	PDA



 <b>Comisión Estatal del Agua y Gestión de Cuenecas</b> Gobierno del Estado de Michoacán	
OBRA:	SISTEMA DE AGUA POTABLE
LOCALIDAD:	SAN SIMON QUIRIGARO
MUNICIPIO:	HUIRAMPARO, MICHOACAN
PLANO:	CASETA DE CLORACIÓN FUNCIONAL-ESTRUTURAL
ESCALA:	1:2000
FECHA:	1
COORDINADOR GENERAL	
L.A.E. GERMAN TENA FERNANDEZ	
SUBDIRECTOR TECNICO JEFE DEL DEPARTAMENTO DE PROYECTOS HIDRAULICOS	
ING. DIMAS A. MEDINA DEL TORO	
ING. ALFONSO D. VILCAÑA TENA	
PROYECTO:	
FECHA:	MARZO DE 2020