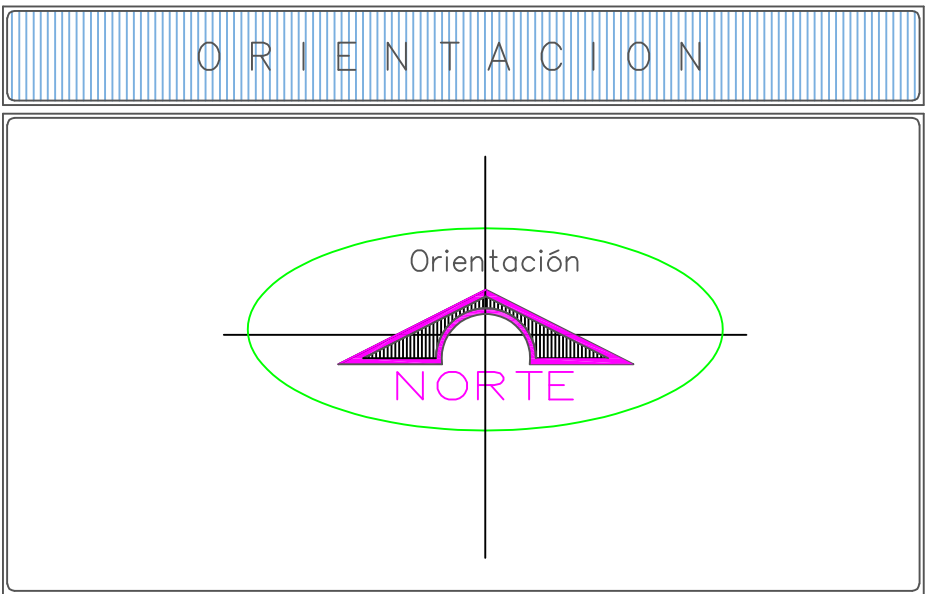
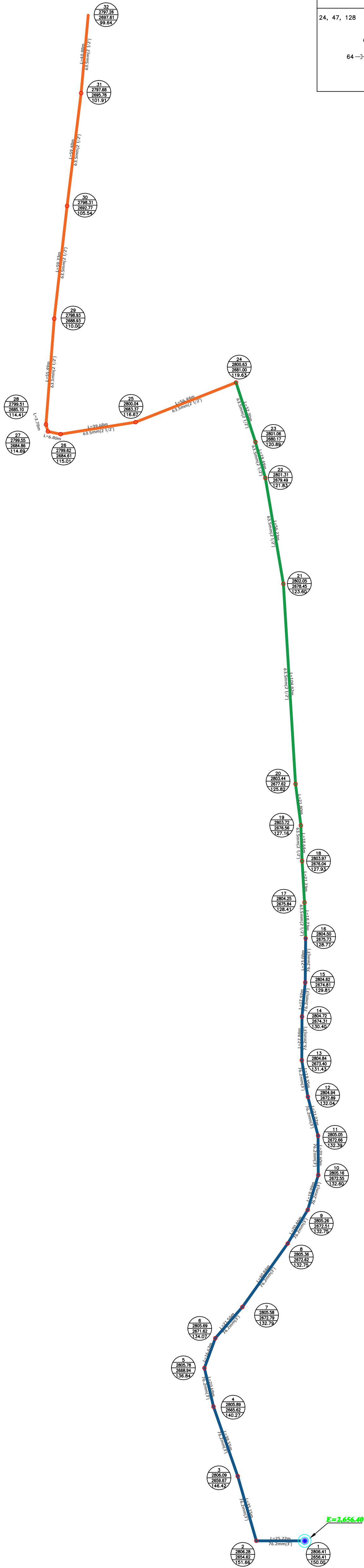
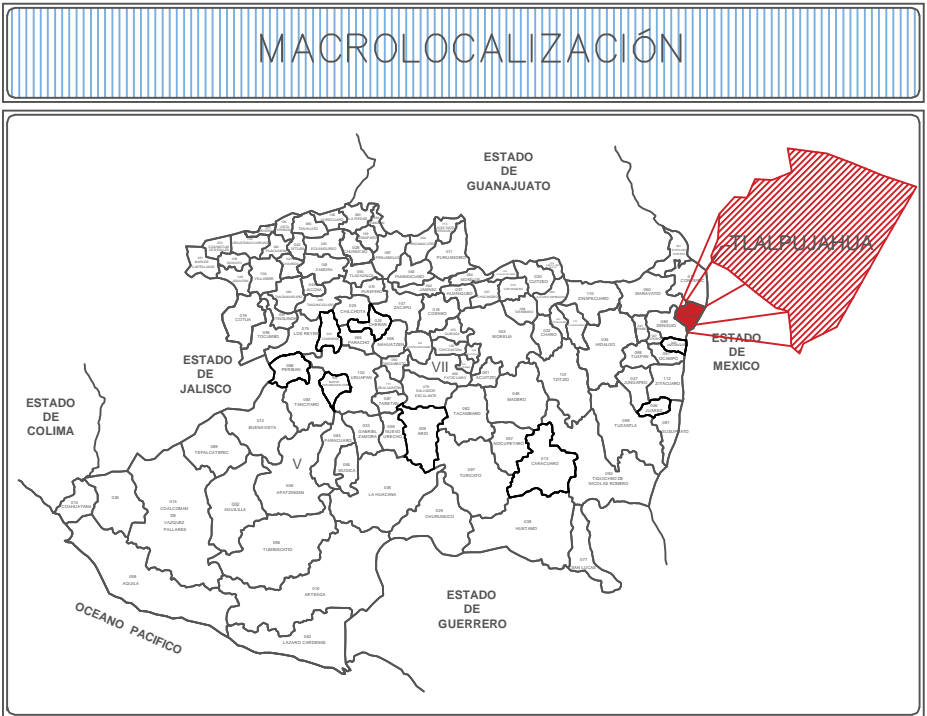


1	2	3, 7, 8, 12, 14, 15	4, 13	5, 6	9, 11	10	16	17-20, 23, 29-32, 41, 43, 49, 52, 53, 67, 68, 70-74, 91, 92, 95-98, 115, 120, 123	21, 22, 33, 34, 40, 44, 61, 62, 65, 66, 75, 77, 93, 94, 99, 121, 122, 124-127, 64
24, 47, 128	25, 45, 48, 50, 51, 90, 78-81, 83-87, 110, 111, 119	26, 28, 58, 59, 82,	27	35, 76, 117, 118	46	129	131	132	133



SIMBOLOGIA	
	TUBERIA DE 63.5mm(2 1/2") PVC RD-41
	TUBERIA DE 63.5mm(2 1/2") PVC RD-26
	TUBERIA DE 63.5mm(2 1/2") PVC RD-21
	TUBERIA DE 63.5mm(2 1/2") de Fo. Go.
	TUBERIA DE 76.2mm(3") de Fo. Go.
	ADAPTADOR
	CODO DE 11'15"
	CODO DE 22'30"
	CODO DE 45"
	CODO DE 90"
	REDUCCION ESPIGA
	TAPON CAMPANA
	LONGITUD DE TRAMO EN METROS
	GASTO EN LITROS POR SEGUNDO
	ELEVACIÓN DEL TERRENO
	LONGITUD DEL TRAMO EN METROS
	TANQUE DE REGULARIZACIÓN
	NUMERO DE CRUCERO
	POZO PROFUNDO



DATOS DE PROYECTO	
POBLACIÓN PROYECTO (2040)	1230 HABITANTES
DOTACIÓN	142 LTS/HAB/DIA
GASTOS:	
MEDIO DIARIO	2.02 L.P.S.
MÁXIMO DIARIO	2.42 L.P.S.
MÁXIMO HORARIO	3.64 L.P.S.
DE BOMBEO	2.42 L.P.S.
TIEMPO DE BOMBEO	24.00 HORAS
COEFICIENTE DE VARIACIÓN DIARIA	1.2
COEFICIENTE DE VARIACIÓN HORARIA	1.5
FUENTE DE ABASTECIMIENTO	POZO PROFUNDO
REGULARIZACIÓN	TANQUE SUPERFICIAL DE MAMPOSTERÍA

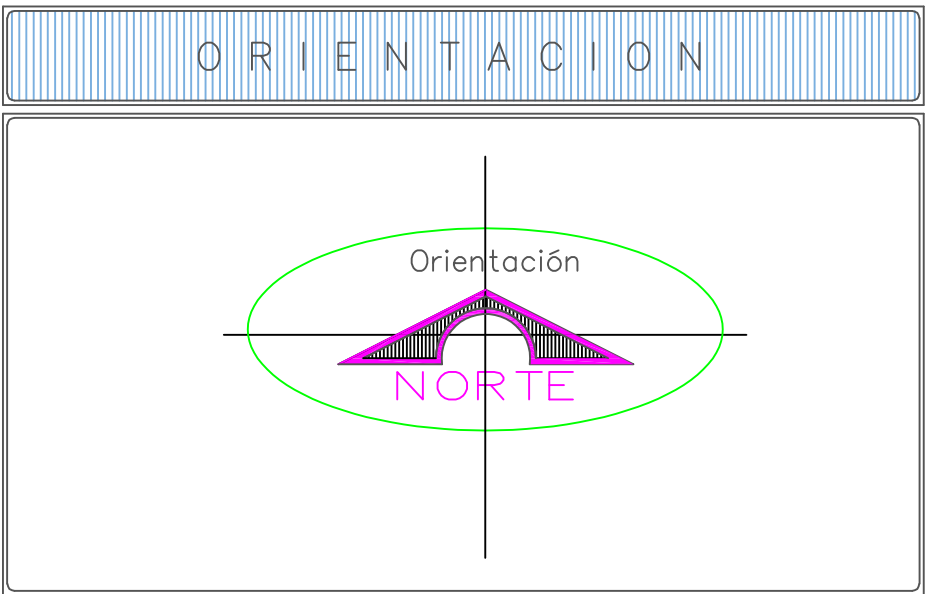
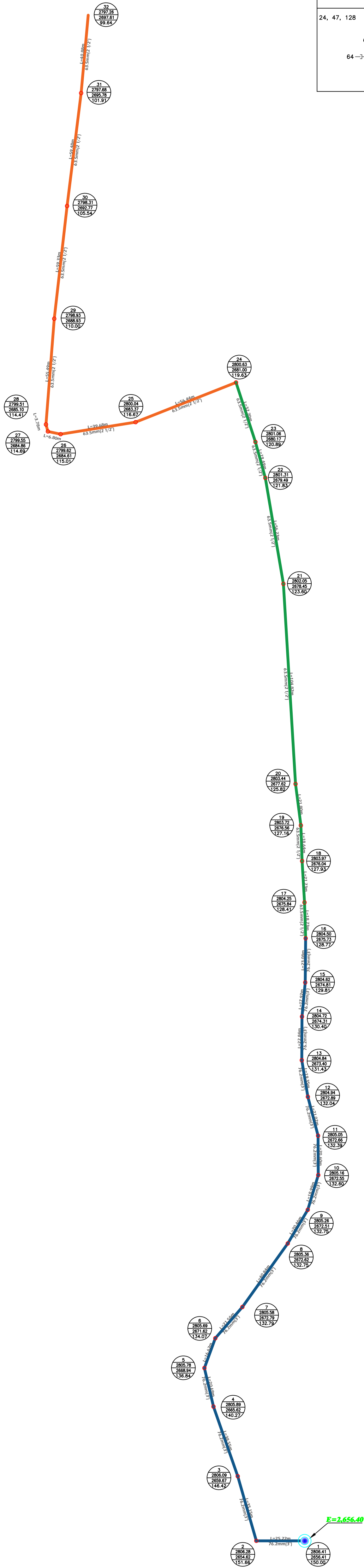
VOLUMENES DE OBRA	
EXCAVACIÓN EN MATERIAL TIPO "B"	87.57 M ³
EXCAVACIÓN EN MATERIAL TIPO "C"	21.89 M ³
PLANTILLA APISONADA	7.82 M ³
RELLENO COMPACTADO	56.87 M ³
RELLENO A VOLTEO	44.10 M ³

CANTIDADES DE TUBERIA	
TUBERIA DE 63.5mm(2 1/2") PVC RD-41	1,592.73 M.L.
TUBERIA DE 63.5mm(2 1/2") PVC RD-26	407.88 M.L.
TUBERIA DE 63.5mm(2 1/2") PVC RD-21	440.30 M.L.
TUBERIA DE 63.5mm(2 1/2") de Fo. Go.	312.23 M.L.
TUBERIA DE 76.2mm(3") de Fo. Go.	362.91 M.L.

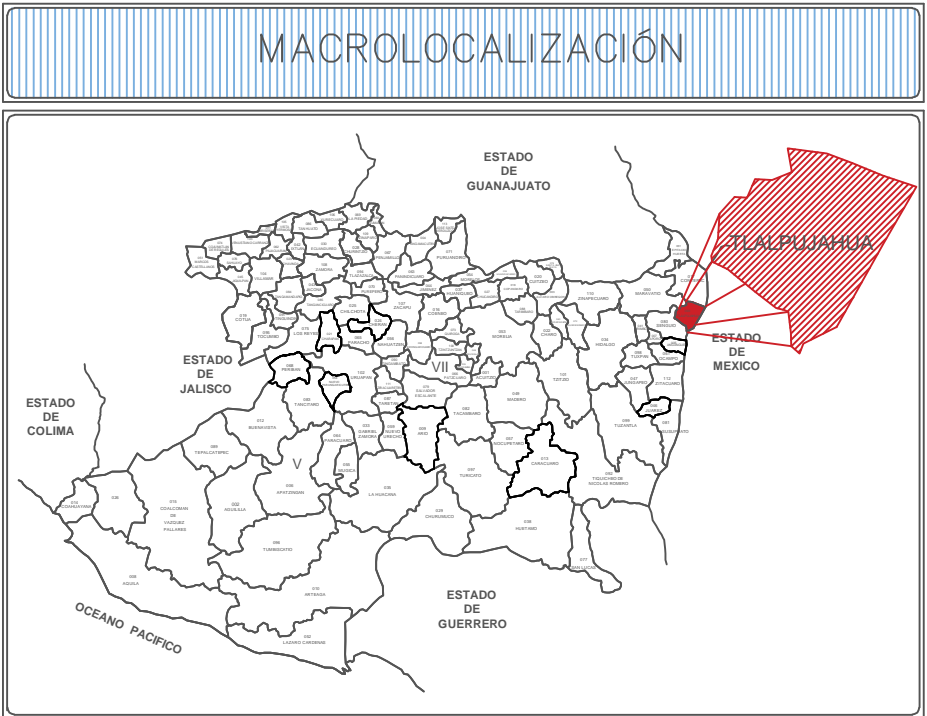
H. AYUNTAMIENTO DE
TLALPUJAHUA

PROYECTO PARA LA CONSTRUCCIÓN DEL LINEA DE CONDUCCION	
LOCALIDAD: LA ESTANZUELA	
MUNICIPIO: TLALPUJAHUA	
TIPO DE PROYECTO: LINEA DE CONDUCCION	
TIPO DE PLANO: PLANTA TOPOGRAFICA	
Director de Obras Públicas Arq. Fernando Soto Sandoval	1/3
Presidente Municipal: Dr. Salvador Tapia Hernández	
ESCALA GRAFICA: 1 : 1000	

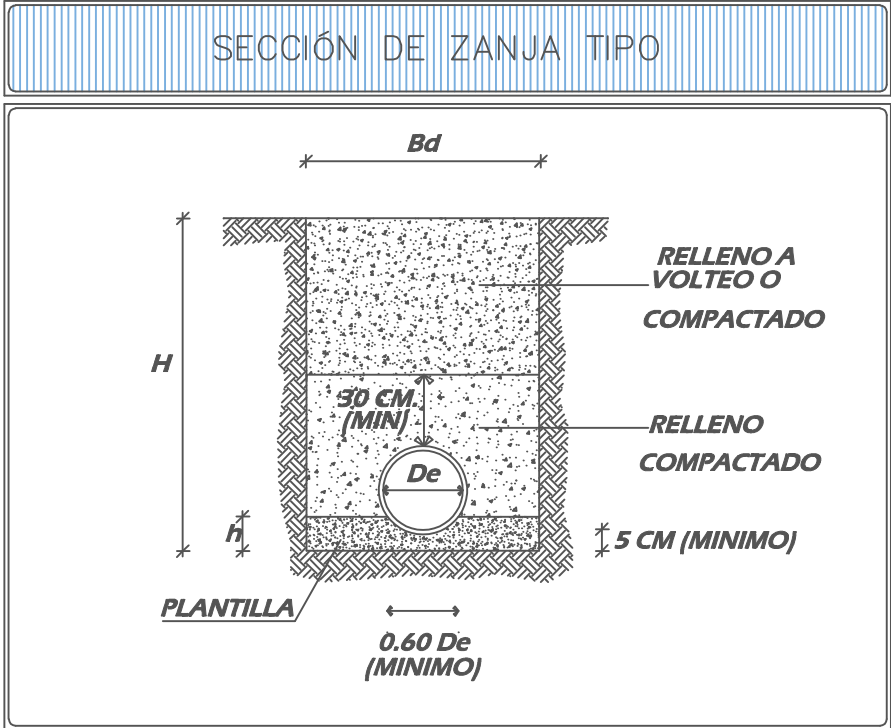
1	2	3, 7, 8, 12, 14, 15	4, 13	5, 6	9, 11	10	16	17-20, 23, 29-32, 41, 43, 49, 52, 53, 67, 68, 70-74, 91, 92, 95-98, 115, 120, 123	21, 22, 33, 34, 40, 44, 61, 62, 65, 66, 75, 77, 93, 94, 99, 121, 122, 124-127, 64
24, 47, 128	25, 45, 48, 50, 51, 90, 78-81, 83-87, 110, 111, 119	26, 28, 58, 59, 82,	27	35, 76, 117, 118	46	129	131	132	133



SIMBOLOGIA	
	TUBERIA DE 63.5mm(2 1/2") PVC RD-41
	TUBERIA DE 63.5mm(2 1/2") PVC RD-26
	TUBERIA DE 63.5mm(2 1/2") PVC RD-21
	TUBERIA DE 63.5mm(2 1/2") de Fo. Go.
	TUBERIA DE 76.2mm(3") de Fo. Go.
	ADAPTADOR
	CODO DE 11'15"
	CODO DE 22'30"
	CODO DE 45"
	CODO DE 90"
	REDUCCION ESPIGA
	TAPON CAMPANA
	LONGITUD DE TRAMO EN METROS
	GASTO EN LITROS POR SEGUNDO
	ELEVACIÓN DEL TERRENO
	LONGITUD DEL TRAMO EN METROS
	TANQUE DE REGULARIZACIÓN
	NUMERO DE CRUCERO
	POZO PROFUNDO



DATOS DE PROYECTO	
POBLACIÓN PROYECTO (2040)	1230 HABITANTES
DOTACIÓN	142 LTS/HAB/DIA
GASTOS:	
MEDIO DIARIO	2.02 L.P.S.
MÁXIMO DIARIO	2.42 L.P.S.
MÁXIMO HORARIO	3.64 L.P.S.
DE BOMBEO	2.42 L.P.S.
TIEMPO DE BOMBEO	24.00 HORAS
COEFICIENTE DE VARIACIÓN DIARIA	1.2
COEFICIENTE DE VARIACIÓN HORARIA	1.5
FUENTE DE ABASTECIMIENTO	POZO PROFUNDO
REGULARIZACIÓN	TANQUE SUPERFICIAL DE MAMPOSTERÍA



DIMENSIONES DE LA ZANJA				
DIAMETRO NOMINAL		ANCHO Bd (CM)	PROFUNDIDAD H (CM)	ESPESOR DE LA PLANTILLA
(CM)	(PLG)			
3.8	1 1/2	55	70	5 CM.
6.3	2 1/2"	55	70	5 CM.
7.5	3	60	100	7 CM.
10.0	4	60	100	10 CM.

VOLUMENES DE OBRA	
EXCAVACIÓN EN MATERIAL TIPO "B"	87.57 M ³
EXCAVACIÓN EN MATERIAL TIPO "C"	21.89 M ³
PLANTILLA APISONADA	7.82 M ³
RELLENO COMPACTADO	56.87 M ³
RELLENO A VOLTEO	44.10 M ³

CANTIDADES DE TUBERIA	
TUBERIA DE 63.5mm(2 1/2") PVC RD-41	1,592.73 M.L.
TUBERIA DE 63.5mm(2 1/2") PVC RD-26	407.88 M.L.
TUBERIA DE 63.5mm(2 1/2") PVC RD-21	440.30 M.L.
TUBERIA DE 63.5mm(2 1/2") de Fo. Go.	312.23 M.L.
TUBERIA DE 76.2mm(3") de Fo. Go.	362.91 M.L.

H. AYUNTAMIENTO DE TALPUJAHUA

PROYECTO PARA LA CONSTRUCCIÓN DEL LINEA DE CONDUCCION

LOCALIDAD:
LA ESTANZUELA

MUNICIPIO:
TALPUJAHUA

TIPO DE PROYECTO:
LINEA DE CONDUCCION

TIPO DE PLANO:
PLANTA TOPOGRAFICA

Director de Obras Públicas
Arq. Fernando Soto Sandoval

Presidente Municipal:
Dr. Salvador Tapia Hernández

ESCALA GRAFICA:
1 : 1000

1/3