

Y=2,168,000

Y=2,167,900

Y=2,167,800

Y=2,167,700

Y=2,167,600

Y=2,167,500

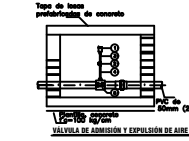
Y=2,167,400

Y=2,167,300

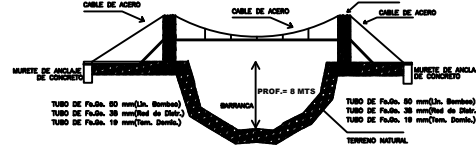
Y=2,167,200

Y=2,167,100

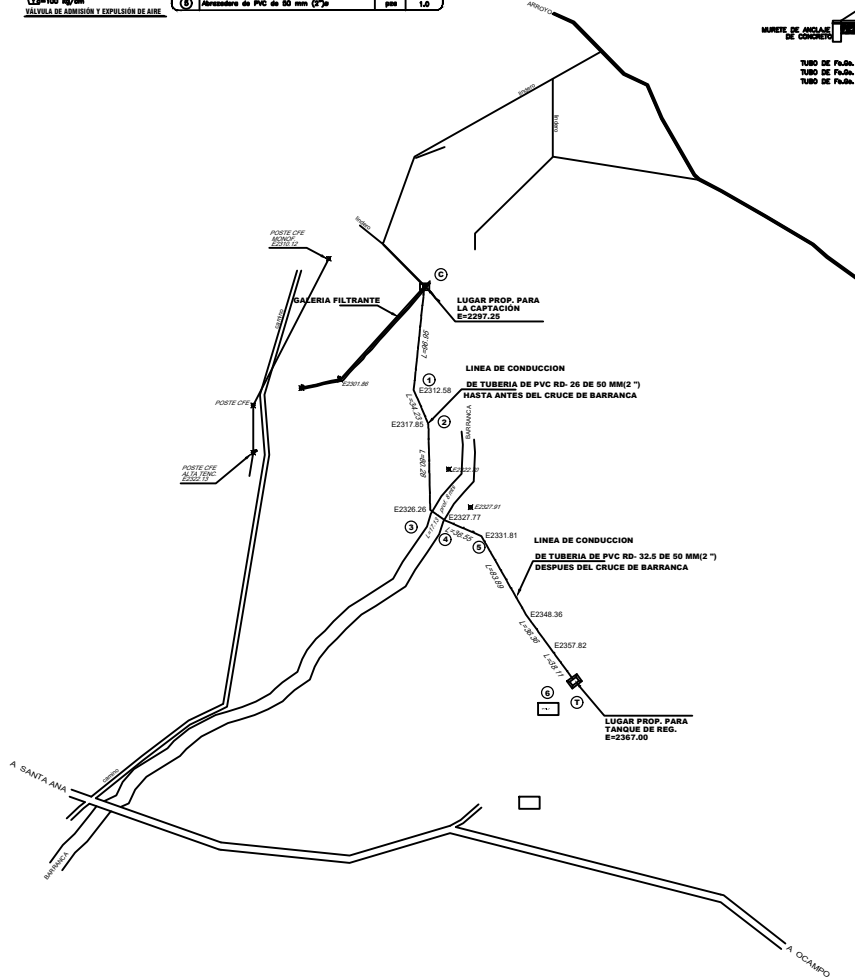
Y=2,167,000



LISTA DE PIEZAS ESPECIALES DE LA VÁLVULA				
Clave	Concepto	Unidad	Cantidad	
1	Válvula de admisión y expulsión de aire (V.A.E.) de 15 mm (1/2")	pie	1.0	
2	Válvula de aislamiento de 15 mm (1/2")	pie	1.0	
3	Hoja de 15 cm de fuga de 15 mm (1/2")	pie	1.0	
4	Hoja de 15 cm de fuga de 15 mm (1/2")	pie	1.0	
5	Almohadilla de PVC de 50 mm (2")	pie	1.0	



DETALLE DE CRUCE DE BARRANCA



PIEZAS ESP. LINEA DE CONDUCCION	
PIEZAS ESPECIALES DE FIERRO FUNDIDO	
CODO DE F.F. DE 45°	2
BRIDA CON ROSCA DE 50 MM2 1/2"	3
TORNILLOS CON TUERCA HEXAGONAL DE 15.345 MM(3/4") DE LONG.	16
EMPAQUE DE PLOMO DE 50 MM2 1/2"	2
EMPAQUE DE NEOPRENO DE 50 MM2 1/2"	2
PIEZAS ESPECIALES DE PVC	
CODO DE PVC DE 45° 50 MM2 1/2"	1
CODO DE PVC DE 22° 30' 50 MM2 1/2"	3
EXTREMIDAD CAMPANA DE PVC DE 50 MM2 1/2"	1
EXTREMIDAD ESPIGA DE PVC DE 50 MM2 1/2"	1
ADAPTADOR CAMPANA DE PVC DE 50 MM2 1/2"	1
PIEZAS ESPECIALES DE F.O. GO	
CODO GALVANIZADO DE 90° DE 50 MM2 1/2"	1
CODO GALVANIZADO DE 45° DE 50 MM2 1/2"	1
COPLER GALVANIZADO DE 50 MM2 1/2" L=11 CM	2
COPLER GALVANIZADO DE 50 MM2 1/2" L=11 CM	1
COPLER GALVANIZADO DE 50 MM2 1/2" L=11 CM	1
COPLER GALVANIZADO DE 50 MM2 1/2" L=11 CM	1
JUNTO PARA VALVULA DE ADMISION Y EXPULSION DE AIRE DE 15.2 MM(1/2")	1
REGISTRO DE MUJOS DE TABIQUE DE 5.8 X 80.80 MTS PARA VÁLVULA DE 5.8 MTS DE PROF. Y TAPA DE LOSAS PRECOLADAS	1

DATOS DE PROYECTO LINEA DE COND. LAGUNA VERDE		
CONCEPTO	VALOR	UNIDAD
POBLACION PROYECTADA (2020)	130	hab
POBLACION PROYECTADA (2040)	182	hab
POBLACION PROYECTADA (2060)	142.68	1/4/4
COEFICIENTE DE VARIACION DIARIA (CVD)	1.40	
COEFICIENTE DE VARIACION HORARIA (CVH)	1.00	
CAUDAL MEDIO DIARIO	0.37	l/s
CAUDAL MEDIO HORARIO	0.36	l/s
CAUDAL DE EMERGENCIA (VMD)	0.68	l/s
CAUDAL DE EMERGENCIA (VMD)	0.68	l/s
PUNTO DE ABASTECIMIENTO	LAGUNA FILTRANTE	

SIMBOLOGIA	
TUBERIA DE PROYECTO	
Tubería de 75 mm (3")	
Tubería de 50 mm (2")	
Tubería de 38 mm (1 1/2")	
Tubería de 25 mm (1")	
VALVULA DE SECCIONAMIENTO	
LONGITUD DEL TUBO EN METROS	L=40.00
MANEJO DE CRUCE	
TANQUE SUPERFICIAL	
CARGAMENTO DE BOMBEO	

CANTIDADES DE TUBERIA	
TUBERIA DE PVC RD-26 DE 50 MM2 1/2"	211.48 M
TUBERIA DE PVC RD-32.5 DE 50 MM2 1/2"	194.11 M
TUBERIA DE FIERRO GALVANIZADO 50 MM2 1/2"	22.13 M

VOLUMENES DE OBRA	
LINEA DE CONDUCCION	
EXCAVACION EN MATERIAL TIPO "B"	148.34 M³
EXCAVACION EN MATERIAL TIPO "C"	7.81 M³
PLANTILLA ARMADORA Y COMERCIALIZADA	23.31 M³
RELLENO CON MAT. PIED. DE EXCAVACION	147.24 M³
RELLENO CON MATERIAL DE BANCO	7.75 M³

NOTAS

- Ejecución en M.A.A.
- Acabados en metros, excepto los indicados en otra unidad.
- Ver detalles complementarios en el plano Libro de Construcción Part.
- En el cruce de barranca se indican las tuberías de la red de distribución.

H. AYUNTAMIENTO DE OCAμπο MICH.

2018-2021

EL C. PRESIDENTE MUNICIPAL EL C. DIR. DE OBRAS PUBLICAS

OBRA: PROYECTO DE LINEA DE CONDUCCION

LUGAR: CASERIO DISPERSO DE LAGUNA VERDE

MUNICIPIO: OCAμπο MICH.

LINEA DE CONDUCCION CAPTACION-TANQUE PLANTA

DIRECCION DE OBRAS PUBLICAS DE OCAμπο MICH.

DIRECCION DE OBRAS PUBLICAS DE OCAμπο MICH.

1:2000 METROS MARZO DE 2020