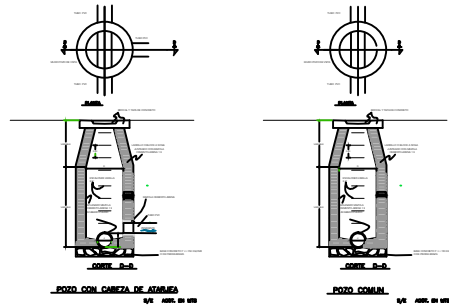
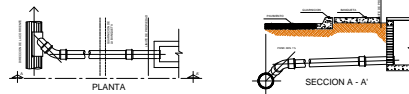


PLANTAS

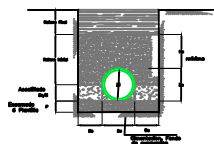
DETALLE DE POZO DE VISITA



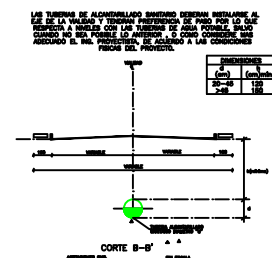
Detalle de Descarga



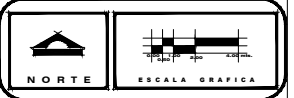
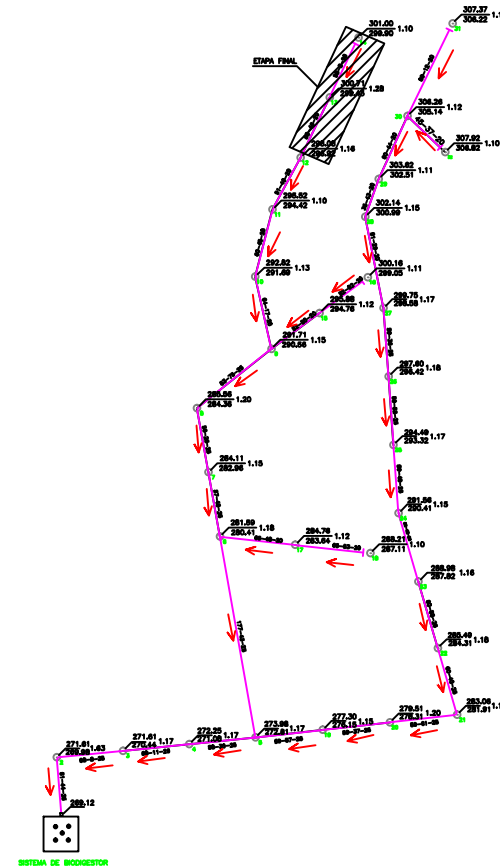
SECCION TRANSVERSAL DE ZANJA PARA INSTALACION DE TUBERIA PVC



LOCALIZACION DE TUBERIAS EN VALIDADES



RED DE DRENAJE EL NOGAL



CROQUIS DE LOCALIZACION

COJUMATLAN

C:\Users\carlos obras\Desktop\EL NOGAL.png

EL NOGAL

SIMBOLOGIA

- ATARAJA
- CABEZA DE ATARAJA
- POZO DE VISITA TIPO COMUN
- CAIDA ADOSADA A POZO DE VISITA
- CAIDA LIBRE A POZO DE VISITA
- LONGITUD - PENDIENTE - DIAMETRO
- ELEVACION DE TERRENO
- ELEVACION DE PLANTILLA
- NUMERO DE POZO DE VISITA

NOTAS:

- LAS COTAS SIEN AL DIOLO
- VERIFICAR DIMENSIONES DE PLANOS EN OBRA
- CONSULTAR MANUAL DE ESPECIFICACIONES EN LA DIVISION CORRESPONDIENTE
- LAS COTAS SON EN METROS

OBSERVACIONES

Municipio de Cojumatlan de Regules, Mechoacán
H. Ayuntamiento
Constitucional 2018-2021

DIRECCION DE OBRAS PUBLICAS

DIRECCION DE PROYECTOS

MUNICIPIO : COJUMATLAN DE REGULES
LOCALIDAD : EL NOGAL COJUMATLAN DE REGULES
O B R A : TERMINACION DE LA RED DE DRENAJE SANITARIO EN LA LOCALIDAD EL NOGAL MUNICIPIO DE COJUMATLAN DE REGULES MICHOACÁN.

PLANO : PROYECTO

DIRECTOR DE OBRAS PUBLICAS.
ARG. JOSÉ TRINIDAD ROMÁN CHAVEZ

ELABORÓ Y DISEÑÓ:
ING. JESÚS MARTÍNEZ

ESCALA: Indicada
ACOTACIONES: Indicada
FECHA: ENERO / 2019
PLANO: TP-01

QUEDA PROHIBIDO SU USO A TERCEROS, ASÍ COMO SU REPRODUCCIÓN TOTAL O PARCIAL.

01